



ΒΙΟΓΡΑΦΙΚΟ ΕΤΑΙΡΕΙΑΣ

ΠΡΟΦΙΛ ΕΤΑΙΡΕΙΑΣ

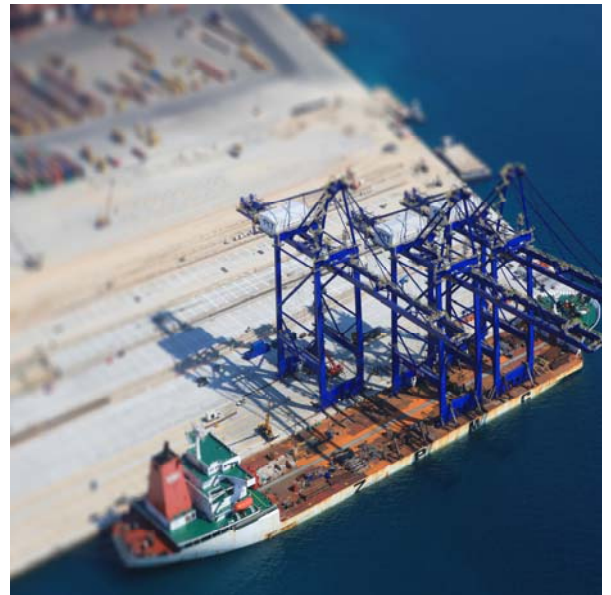
Η τεχνική εταιρεία **MSCE** δημιουργήθηκε το 2010. Η βασική μελετητική ομάδα απαρτίζεται από τον **Σαλιαγκόπουλο Κωνσταντίνο** Μηχ/γο μηχαν/κο, **Μανιάτη Ηλία** Ηλ/γο Μηχ/κο, **Κουΐνη Γιάννη** Μηχ/γο μηχαν/κο, **Πλέσσα Νίκο** Μηχ/γο μηχαν/κο, καθώς και μόνιμους συνεργάτες Μηχανικούς.

Η εταιρεία είναι εγγεγραμμένη στο Εμπορικό & Βιοτεχνικό Επιμελητήριο **ΕΒΕΑ** και στο Τεχνικό Επιμελητήριο Ελλάδος **ΤΕΕ**.

Τα μέλη της εταιρείας σε συνεργασία μεταξύ τους και ως εταίροι έχουν εκπονήσει και συμμετάσχει στην σύνταξη μελετών και κατασκευών, σε πλήθος ιδιωτικών και δημοσίων έργων.

Κύριος γνώμονας της εταιρείας είναι η εφαρμογή στα έργα στα οποία συμμετέχει όλων των νόμων και των κανόνων των εγχώριων και των διεθνών προτύπων, λαμβάνοντας όμως πάντα υπ όψιν στο σχεδιασμό των έργων αυτών και την απαίτηση για όσο το δυνατόν χαμηλότερο κόστος κατασκευής συντήρησης και κατανάλωσης των εγκαταστάσεων.

Στόχος της Εταιρείας είναι η συνεχής βελτίωση των παρεχομένων υπηρεσιών και η συνεχής ανάπτυξή της στο τομέα των Ηλεκτρομηχανολογικών εγκαταστάσεων.



ΥΠΗΡΕΣΙΕΣ

Η κύρια δραστηριότητα της εταιρείας είναι η εκπόνηση ηλεκτρομηχανολογικών μελετών και συμβουλευτικών υπηρεσιών σε δημόσια και ιδιωτικά έργα

ΠΕΔΙΟ ΕΡΓΑΣΙΩΝ

Κτιριακά & Η/Μ Υποδομές

Ηλεκτρομηχανολογικές Μελέτες και συμβουλευτικές υπηρεσίες για

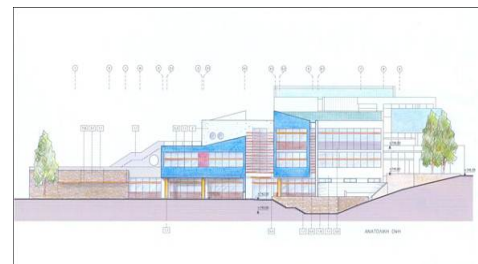
- οικοδομικά έργα
- οδοποιίες
- λιμενικά
- αεροδρόμια
- τερματικούς σταθμούς εμπορευματοκιβωτίων



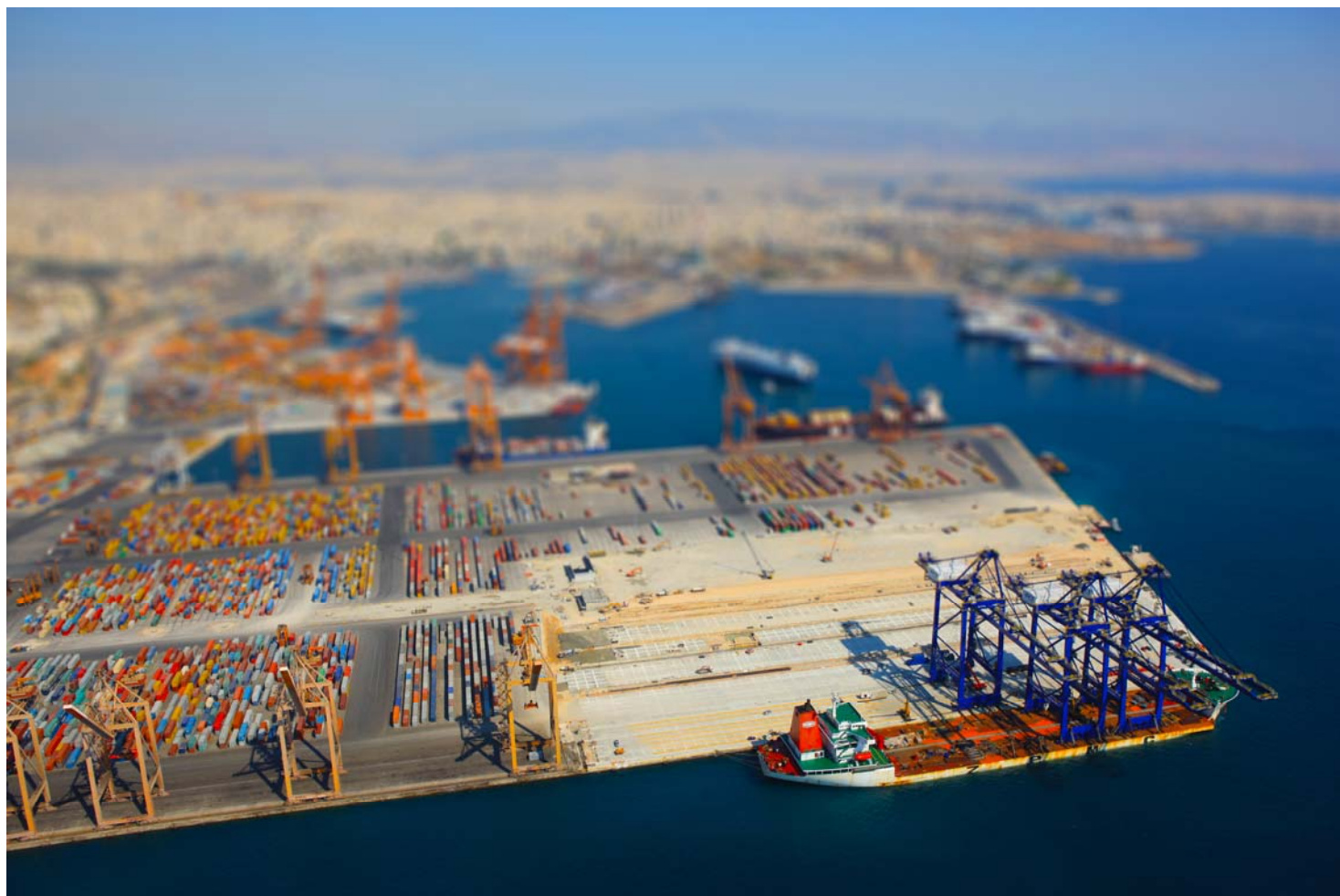
Υδραυλικά έργα υποδομής

Υδραυλικά έργα υποδομής, Μελέτες και συμβουλευτικές υπηρεσίες, όπως

- Αντλιοστάσια νερού
- Αποχέτευσης και άρδευσης των ευρύτερων περιοχών
- εγκαταστάσεις επεξεργασίας νερού
- Εγκαταστάσεις επεξεργασίας λυμάτων (βιολογικών)
- δεξαμενές νερού (φράγματα)
- τον έλεγχο της διανομής νερού
- Εγκαταστάσεις επεξεργασίας λυμάτων (βιολογικών)
- δεξαμενές νερού (φράγματα)
- τον έλεγχο της διανομής νερού



ЕРГА



ΚΤΙΡΙΑΚΩΝ, Η/Μ ΥΠΟΔΟΜΩΝ

- Μελέτη Κτιρίου ΔΕΣΜΗΕ στον Πειραιά
- Συμμετοχή στην Η/Μ Μελέτη εφαρμογής των γραφειακών χώρων της Βουλής των Ελλήνων επί της οδού Αμαλίας 22-24
- Συμμετοχή στην Η/Μ Μελέτη εφαρμογής του κτιρίου έκθεσης αυτοκινήτων και γραφείων της KARENTA A.E.
- Μελέτη πολεοδομίας και μελέτη εφαρμογής Η/Μ εγκαταστάσεων της Υπεραγοράς CARREFOUR στον Άγιο Δημήτριο
- Συμμετοχή στην Η/Μ Μελέτη εφαρμογής κτιρίου ιδιοκτησίας ΤΕΑΥΕΚ στην Πειραιώς 22 στην Ομόνοια
- Εκπόνηση Η/Μ μελέτης εφαρμογής για την αναπαλαίωση διατηρητέων κτισμάτων του 3^{ου} Γυμνασίου και 3^{ου} Λυκείου Χαλανδρίου
- Μελέτη πολεοδομίας και μελέτη εφαρμογής Η/Μ εγκαταστάσεων διατηρητέου κτιρίου επί των οδών Λουδοβίκου και Ναυαρίνου στον Πειραιά
- Μελέτη πολεοδομίας και μελέτη εφαρμογής Η/Μ εγκαταστάσεων κτιρίου γραφείων και καταστημάτων επί της οδού Ηλιουπόλεως και Κωνσταντινουπόλεως στον Υμηττό
- Μελέτη πολεοδομίας και μελέτη εφαρμογής Η/Μ εγκαταστάσεων κτιρίου γραφείων επί της οδού Αιτωλικού 87 στον Πειραιά
- Μελέτη πολεοδομίας και μελέτη εφαρμογής Η/Μ εγκαταστάσεων 8όροφου κτιρίου κατοικιών επί της οδού Καλαβρύτων στο Δήμο Ζωγράφου
- Μελέτη πολεοδομίας και μελέτη εφαρμογής Η/Μ εγκαταστάσεων 4όροφου κτιρίου κατοικιών με κατάσταση επί της οδού Πολυτεχνείου στο Δήμο Ηρακλείου Αττικής.
- Μελέτη πολεοδομίας και μελέτη εφαρμογής Η/Μ εγκαταστάσεων εξοχικών κατοικιών στην περιοχή Αλμυρίδες στα Χανιά Κρήτης
- Ξενοδοχείο 4 αστέρων στην περιοχή Μύτικα στην Αιτωλοακαρνανία
- Συμμετοχή στην επιμέτρηση εργολαβικών εργασιών και στην διοίκηση κατασκευών για το NAVARINO RESORTS- NAVO DUNES Π.Ο.Τ.Α. Μεσσηνίας



ΚΤΙΡΙΟ ΔΕΣΜΗΕ

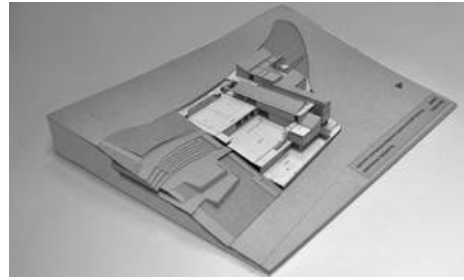


ΚΤΙΡΙΟ ΒΟΥΛΗΣ



ΚΤΙΡΙΟ KARENTA

- Συμμετοχή στις Η/Μ μελέτες για τα τεύχη δημοπράτησης της λειτουργίας του ΧΥΤΑ 3^{ης} Δ.Ε. περιφέρειας Ηπείρου
- Συμμετοχή ως σύμβουλοι για την ολοκλήρωση του φακέλου δημοπράτησης του έργου επέκταση των εργαστηριακών χώρων των κτιριακών εγκ/σεων και περιβάλλοντος χώρου του ΙΙΒΕΑΑ



ΣΧΟΛΙΚΟ ΣΥΓΚΡΟΤΗΜΑ ΣΤΟ ΖΕΠ ΚΟΖΑΝΗΣ

- Συμμετοχή στην μελέτη τμήματος Η/Μ εγκαταστάσεων για την κατασκευή πρότυπου βιοκλιματικού σχολικού συγκροτήματος Δημοτικού-Νηπιαγωγείου στο ΖΕΠ ΚΟΖΑΝΗΣ με εφαρμογή τεχνολογιών ανανεώσιμων πηγών ενέργειας.



- Μελέτη Η/Μ εγκαταστάσεων και σύνταξη τευχών δημοπράτησης για την κατασκευή δημοτικών σφαγείων χοιρινών και Αιγοπροβάτων στο Δήμο Αμοργού

- Μελέτη εφαρμογής και υπηρεσίες project management για την μελέτη κατασκευή του Προβλήτα II Προβλήτα III δυτικού Προβλήτα III του Λιμένος Πειραιώς, των Λιμενικών εγκαταστάσεων στο σταθμό εμπορευματοκιβωτίων
- Συμμετοχή στην Μελέτη Η/Μ εγκαταστάσεων Χερσαίας ζώνης και Τερματικών σταθμών του νέου Λιμένα Ηγουμενίτσας



ΣΤΑΘΜΟΣ ΕΜΠΟΡΕΥΜΑΤΟΚΙΒΩΤΙΩΝ ΠΕΙΡΑΙΑ ΠΡΟΒΛΗΤΑΣ

- Συμμετοχή στην Μελέτη Η/Μ εγκαταστάσεων τουριστικού Λιμένος Ρόδου
- Συμμετοχή στην μελέτη τμήματος Η/Μ εγκαταστάσεων για το έργο Αυτοκινητόδρομος Κόρινθος-Τρίπολη-Καλαμάτα και κλάδος Λεύκτρο-Σπάρτη
- Κατασκευή εργαστηρίου για τις ανάγκες του μουσικού τμήματος της ΦΙΛΟΣΟΦΙΚΗΣ ΣΧΟΛΗΣ του ΠΑΝΕΠΙΣΤΗΜΙΟΥ ΑΘΗΝΩΝ
- Επισκευή κτιρίου γραφείων ΔΕΥΑΛ-Π (παλιό Δημαρχείο Λουτρακίου)
- Ανακατασκευή Δημοτικής Αίθουσας επί των οδών Καββαθά 45 και Ολωρού στο Δήμο Ζωγράφου



ΝΕΟΣ ΛΙΜΕΝΑΣ ΗΓΟΥΜΕΝΙΤΣΑΣ

- Επίβλεψη κατασκευής γραφείων για το Επαγγελματικό Επιμελητήριο στο 2ο όροφο κτιρίου επί των οδών Πανεπιστημίου και Χαριλάου Τρικούπη στην Αθήνα
- Μελέτη κατασκευή κτιρίου ζαχαροπλαστείου με εργαστήρια επί της οδού Αλέκου Παναγούλη, Ιωλκού και Πέραν στην Νέα Ιωνία
- Μελέτη κατασκευή μετατροπής παλαιού ξενοδοχείου στο κόκκινο λιμανάκι στην Ραφήνα σε πολυτελείς κατοικίες
- Η/Μ μελέτη εφαρμογής ξενοδοχείου 5 αστέρων 450 κλινών στην Μεσσήνη - 2015
- Μελέτη Επέκτασης Λιμένα Γλύφας - Νομαρχιακή Αυτ/κηση Φθιώτιδας - 2010
- Σύνταξη Η/Μ μελέτης Κατασκευής Αποδυτηρίων, Αίθουσας διαιτητών, Εκδοτηρίου & Ιατρείου στο Γήπεδο Πολιτικών - Δήμος Μεσσαπίων Ν. Ευβοίας - 2009
- Σύνταξη Η/Μ Μελέτης «Κατασκευή Κλειστού Κολυμβητηρίου Δήμου Μεσσαπίων» - Δήμος Μεσσαπίων Ν. Ευβοίας – 2009
- Η/Μ Μελέτη Κέντρου Υγείας Κατούνας - Δήμος Μεδεώνος Ν. Αιτ/νίας – 2009
- «Διαρρύθμιση Διατηρητέου Κτιρίου Δημαρχείου Αστακού» - Δήμος Αστακού Ν. Αιτ/νίας – 2009
- Επισκευή – Διαμόρφωση εσωτερικών χώρων και περιβάλλοντος χώρου Δημαρχείου - Δήμος Αστακού Ν. Αιτ/νίας – 2008



ΖΑΧΑΡΟΠΛΑΣΤΕΙΟ ΣΤΗΝ ΝΕΑ ΙΩΝΙΑ

ΥΔΡΑΥΛΙΚΩΝ ΕΡΓΩΝ ΥΠΟΔΟΜΗΣ – Η/Μ ΕΓΚΑΤΑΣΤΑΣΕΙΣ

- Μελέτη εγγειοβελτιωτικών έργων Α' φάσης περιοχών Βάλτου Νομού Αιτωλοακαρνανίας - ΥΠΥΜΕΔΙ / ΓΓΔΕ - Σε εξέλιξη (έχουν ολοκληρωθεί οι προμελέτες).
- Συμμετοχή στις μελέτες της σύμβασης: Κατασκευή Έργων Ύδρευσης Νήσου Λέσβου (Α' Φάση Φράγμα Τσικνιά) – Προμελέτες και Οριστικές Μελέτες Υδραυλικών και λοιπών έργων, Υποστηρικτικές μελέτες (Περιβαλλοντική Μελέτη, Τοπογραφική Μελέτη, Γεωλογική Μελέτη, Γεωτεχνικές Έρευνες και Μελέτες κλπ), Τεύχη Δημοπράτησης – ΥΠΥΜΕΔΙ/ΓΓΔΕ/Δ6 – ΗΜ Μελέτες Αντλιοστασίων Υδραγωγείου – Σε εξέλιξη (έχουν ολοκληρωθεί οι προμελέτες).
- Συμμετοχή στις μελέτες της σύμβασης: Μελέτη Εξωτερικών Δικτύων Ύδρευσης από Φράγμα Χαβρία Ν. Χαλκιδικής & Εγκαταστάσεων Επεξεργασίας Νερού – Προμελέτες και Οριστικές Μελέτες Υδραυλικών και λοιπών έργων – Υποστηρικτικές Μελέτες (Τοπογραφική Μελέτη, Περιβαλλοντική Μελέτη, Γεωλογική Μελέτη, Γεωτεχνικές Μελέτες και Έρευνες κλπ) – Τεύχη Δημοπράτησης - ΗΜ Μελέτες Αντλιοστασίων Υδραγωγείου – Σε εξέλιξη (έχουν ολοκληρωθεί οι προμελέτες).
- Μελέτη Βανοστασίων, Αντλιοστασίου, Υδραυλικού Πλήγματος, Αυτοματισμού Διαχείρισης, στον διαγωνισμό μελετοκατασκευής για το έργο Κατασκευή υποθαλάσσιου αγωγού σύνδεσης της νήσου Αίγινας με την ΕΥΔΑΠ
- Μελέτη Αρδευτικού Φράγματος και Αρδευτικού Δικτύου Διποταμιάς Ν. Καστοριάς – Υπ. Αγροτικής Ανάπτυξης
- Μελέτη έργων Μεταφοράς νερού από δίκτυα Αναβάλου στο Δήμο Ερμιονίδας – Υπ. Αγρ. Ανάπτυξης
- Οριστική Η/Μ μελέτης του έργου Αποπεράτωση Φράγματος Τριανταφυλλιάς Ν.Φλωρίνης – TENA ATEBE
- Συμμετοχή στην μελέτης έργων συλλογής μεταφοράς επεξεργασίας & διάθεσης λυμάτων οικισμών Ψαχνών & Καστέλλας του Δήμου Διρφύων-Μεσσαπίων – Δήμος Τριπόλεως
- Συμμετοχή στην μελέτη Αποχετευτικού και Εγκαταστάσεις Επεξεργασίας Λυμάτων Οικισμού Λεβιδίου – Δήμος Λεβιδίου -
- Συμμετοχή σε υπηρεσίες διαχείρισης της σύμβασης Σύμβουλος Διαχείρισης για το έργο «Ύδρευση Ρόδου από το φράγμα Γαδουρά – Κατασκευή υπολειπόμενων εργασιών φράγματος και έργων μεταφοράς και διύλισηρών» - Κ/Ξ Συμβούλων Γαδουρά - ΥΠΥΜΕΔΙ - ΓΓΔΕ - Δ6
- Συμμετοχή στην μελέτη για Συμπληρωματικά έργα υδροδότησης Κωπαϊδικού πεδίου Ν. Βοιωτίας από Λίμνη Υλίκη - Υπ. Αγροτικής Ανάπτυξης & Τροφίμων



ΚΕΝΤΡΟ ΕΠΕΞΕΡΓΑΣΙΑΣ ΛΥΜΑΤΩΝ ΨΥΤΤΑΛΕΙΑΣ
ΘΕΡΜΙΚΗ ΞΗΡΑΝΣΗ ΙΛΥΟΣ



ΕΓΚΑΤΑΣΤΑΣΕΙΣ ΕΠΕΞΕΡΓΑΣΙΑΣ ΝΕΡΟΥ – ΡΟΔΟΣ
ΦΑΣΗ ΚΑΤΑΣΚΕΥΗΣ



ΑΝΤΛΙΟΣΤΑΣΙΟ 2500m³/h
ΜΕ ΔΥΝΑΤΟΤΗΤΑ ΕΠΕΚΤΑΣΗΣ ΣΤΑ 5000m³/h

- Συμμετοχή σε υπηρεσίες διαχείρισης της σύμβασης Τεχνικός Σύμβουλος Η/Μ της «Κ/Ξ Συμβούλων Αποσελέμη», Σύμβουλος Διαχείρισης για το έργο «Υδρορευση Ηρακλείου και Αγ. Νικολάου από το Φράγμα Αποσελέμη» - ΥΠΥΜΕΔΙ / ΓΓΔΕ / Δ6
- Μελέτη Ταμειυτήρα Ν. Λάρισας θέση Ναρθάκι “Λουτζιακόρεμα” - Υπ Αγροτικής Ανάπτυξης και Τροφίμων
- Μελέτη ενίσχυσης υδροδότησης του Δήμου Σικυωνίων – Δήμος Σικυωνίων
- Μελέτη κατασκευής αρδευτικού δικτύου στην κτηματική Περιφέρεια Ηράκλειας – Αντλιοστάσιο Κεφαλής Έργων - Περιφέρεια Στερεάς Ελλάδας – Διεύθυνση Τεχνικών Έργων Περιφερειακής Ενότητας Φθιώτιδας
- Συμμετοχή σε υπηρεσίες διαχείρισης Παροχή υπηρεσιών τεχνικού συμβούλου έργου Ξήρανσης Ιλύος Κ.Ε.Λ. Ψυττάλειας & μελέτη έργων εγκατάσταση παροχέτευσης Φυσικού Αερίου στο ΚΕΛΨ και στη Μονάδα Ξήρανσης - Κ/Ξ PSYTDRY / ΥΠΥΜΕΔΙ – ΓΓΔΕ – ΕΥΔΕ
- Συμμετοχή στην μελέτη ΕΜΠ ΖΩΓΡΑΦΟΥ – Φυσικό Αέριο - Εθνικό Μετσόβιο Πολυτεχνείο – Επιτροπή Έρευνας
- ΕΜΠ ΠΑΤΗΣΙΩΝ – Φυσικό Αέριο - Εθνικό Μετσόβιο Πολυτεχνείο – Επιτροπή Έρευνας
- Έχουν γίνει πληθώρα μελετών Φυσικού Αερίου για την τροφοδοσία Βιομηχανικών εγκαταστάσεων με πιο σημαντικές της ΛΥΡΙΤΗΣ Α.Ε. γκαραζόπορτες - ρολά, ΛΑΣΚΑΡΗΣ Α.Ε. λεβητοποιία, ΓΕΩΡΓΙΑΔΗΣ ΝΙΚΟΛΑΟΣ & ΣΙΑ ΕΕ επιγραφές κλπ.



ΥΠΟΣΤΑΘΜΟΣ – ΜΤ - 2000ΚΒΑ ΜΕ ΔΥΝΑΤΟΤΗΤΑ ΕΠΕΚΤΑΣΗΣ 3000ΚΒΑ



ΕΚΚΕΝΩΤΗΣ ΦΡΑΓΜΑΤΟΣ ΚΑΙ ΟΙΚΟΛΟΓΙΚΗ ΠΑΡΟΧΗ



ΣΗΡΑΓΓΑ ΥΔΡΟΛΗΨΙΩΝ ΦΡΑΓΜΑΤΟΣ
ΗΛΕΚΤΡΟΦΩΤΙΣΜΟΣ – ΔΙΑΝΟΜΗ ΕΝΕΡΓΕΙΑΣ
ΑΝΥΨΩΤΙΚΟ ΜΟΝΟΡΑΙΛ ΜΕ ΡΟΗΦΟΡΟ ΡΑΓΑ